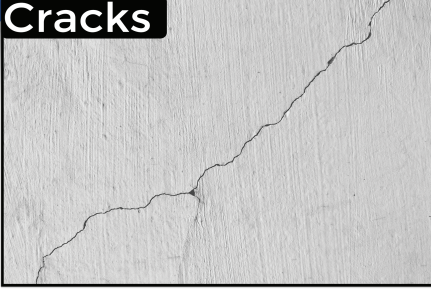


RESSICHEM

adding life and value to your property

Cracks



Dampness



Waterproofing



Paint Protection



واٹر پروفنگ سسٹم گائیڈ

ریسیکیم

مضبوطی اور پائیداری کے لئے

Plot No. D-83, S.I.T.E, Industrial Area, Manghopir Road, Karachi.

Cell: +92-304-111-52-53 (Dial 0 for operator)
www.ressichem.com info@ressichem.com

Ph: 021-3259 3800-02 / 021-111-052-052
Fax: 021 3259 3803

تعارف

واٹر پروفنگ ہر گھر کے لئے ضروری ہے۔ جب ہم اپنا گھر بغیر کسی واٹر پروفنگ یا بے احتیاطی سے بنواتے ہیں تو وقت کے ساتھ ہمیں یہ پتہ چلتا ہے کہ یہ پائیدار نہیں ہے۔ اس کے علاوہ کچھ عرصے کے بعد ہی پینٹ کی پچڑیاں اور گھر کے دوسرے مرمتی کام نکل آتے ہیں۔ واٹر پروفنگ کا نظام گھر کو پانی اور موسمی اثرات کی وجہ سے ہونے والی ٹوٹ پھوٹ سے بچاتا ہے۔ مختصراً آپ کے گھر کی حفاظت کرتا ہے۔

ریسیکیم 1999 میں قائم ہوا۔ اپنے موجودہ پلانٹ پر عہد جدید کی ٹیکنالوجی سے اپنا لوہا منوا چکا ہے۔ ہم نے اپنی مہارت اور تربیت سے اپنے وسائل اور خام مال کو آپکی ضرورت کے مطابق معیاری اور مستحکم کر دیا ہے۔ تیار شدہ اجزاء تعمیراتی دنیا میں پہنچانے کے لئے ہم آپ کے آس پاس موجود ہیں۔

ڈرائی مکس مارٹر

ایپاکسی فلورنگ

بلڈنگ انسولیشن

ڈیکوریٹو کنکریٹ

بلڈنگ کیئر اینڈ مینٹیننس

ٹائلنگ اینڈ گراؤٹنگ میٹریل

ایپوکسی اڈھیسوز اینڈ کونٹیکٹ

اسپیشیالیٹی پراڈکٹس

ہر تیاری میں عہد جدید کے تقاضوں پر قائم کردہ لیبارٹری میں مکمل جانچ پڑتال اور ماہرین تعمیرات اور سول انجینئرز کی تمام صلاحیتوں کے ساتھ ریسیکیم اپنی مصنوعات آپ تک آپ کے لئے پہنچاتا ہے۔ معیار کو قائم رکھنے کے لئے ہمارا عملہ ہر وقت جانفشانی اور مکمل خلوص کے اصولوں پر کام کرتا ہے۔ ہم اپنے خریداروں کا دامن آپ کے اعتماد کی منزل پر پہنچ جانے تک نہیں چھوڑتے۔ تعمیرات کی ابتداء سے انتہا تک ہر وقت ہر لمحے ہم رہتے ہیں آپ کے آس پاس۔

فہرست

- 1 چھت کے لئے واٹر پروفنگ کا نظام
- 3 اوور ہیڈ ٹینک کے لئے واٹر پروفنگ کا نظام
- 5 باتھ روم کے لئے واٹر پروفنگ کا نظام
- 7 سوئمنگ پول کے لئے واٹر پروفنگ کا نظام
- 9 نئی تعمیر ہونے والی دیواروں کی واٹر پروفنگ کا نظام
- 11 بیرونی دیواروں کی واٹر پروفنگ کا نظام
- 13 سیم شدہ دیواروں کی واٹر پروفنگ کا عارضی نظام
- 15 سیم شدہ دیواروں کی واٹر پروفنگ کا مستقل نظام

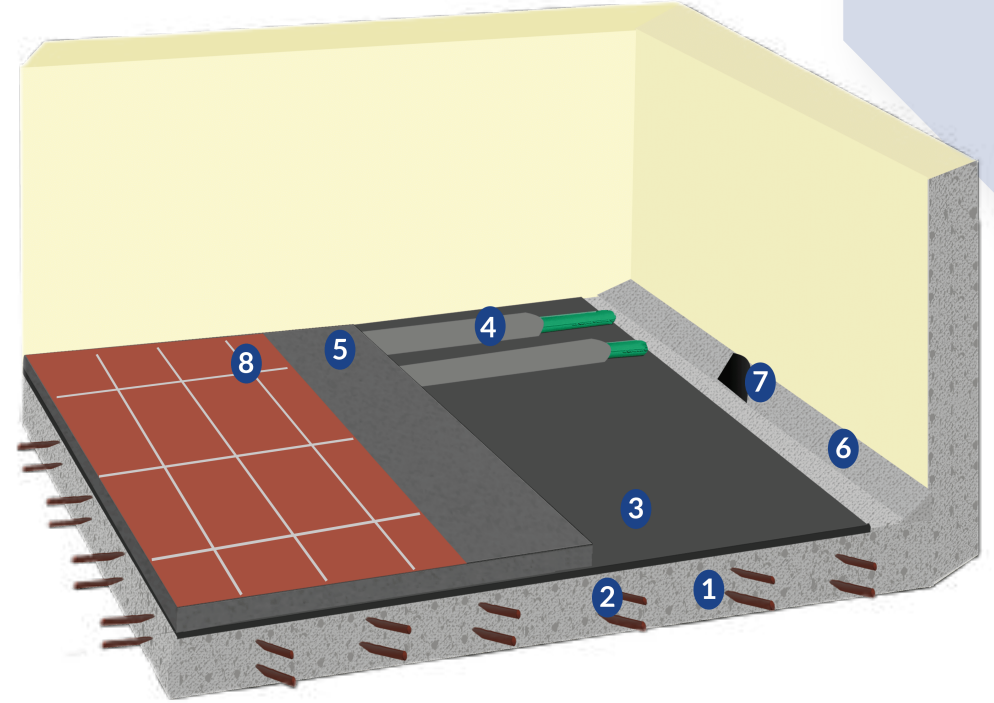
چھت کے لئے واٹر پروفنگ کا نظام

چھت اور بالکونی کی کنکریٹ کی سطح پر کریک (ٹوٹ، چھوٹ) نہ ہو اور اس بات کی تصدیق کر لیں کہ اگر چھت پر کریک ہیں تو انہیں کھول کر 2k WaterGuard 491 / Ressi CrackHeal 920 کے ذریعے بھرا جاسکتا ہے۔ کنکریٹ کی سطح پر Water Guard 491 کی کوننگ کی جاسکتی ہے کوننگ کیلئے ضروری ہے کہ سب سے پہلے اس مال کا پرائمر بنایا جائے پرائمر کیلئے 16 کلوگرام کے سیٹ میں 3 سے 4 لیٹر پانی اور 20 کلوگرام کے سیٹ میں 4 سے 5 لیٹر پانی ملا یا جاسکتا ہے۔ اس کے بعد WaterGuard 491 کے دو کوٹ بغیر پانی ملائے لگانے جاسکتے ہیں۔

نوٹ: پہلا کوٹ دائیں سے بائیں۔ دوسرا اوپر سے نیچے کی سمت لگایا جاسکتا ہے۔

کوننگ کی سطح سولہ جانے کے بعد چھت یا بالکونی میں پانی بھر کر اس بات کی تصدیق کر لیں کہ چھت یا بالکونی سے پانی کا اخراج (لیچ) تو نہیں ہو رہا ہے۔ اس کے بعد کوننگ کی گئی سطح پر فرش ڈالا جاسکتا ہے۔ جس سے کوننگ اور فرش کے درمیان سینڈ وچ ہو جائے گی۔

یہ ضروری ہے کہ فرش کی سطح ہموار ہو اور ڈھلان نالوں کی طرف ہو تاکہ بارش کا پانی زیادہ دیر تک چھت یا بالکونی کی سطح پر موجود نہ رہ سکے۔ فرش اور دیواروں کے درمیان کا گولا Patch 365 Plus یا سیمنٹ اور ریت میں Ressi SBR 5850 (1:3) ملا کر بنایا جاسکتا ہے تاکہ چھت کے فرش اور دیواروں کے درمیان سے یا جوڑے سے پانی کا اخراج ممکن نہ ہو سکے۔ فرش کے اوپر اپنی ضرورت کے مطابق ٹائل، ماربل یا کوئی اور فٹنگ کی جاسکتی ہے۔ مزید معلومات کیلئے ہماری دی گئی مصنوعات کی ڈیٹا شیٹ کا مطالعہ کیا جاسکتا ہے۔



- | | |
|--|-------------------------------------|
| 1 Concrete surface + Water Guard P 200 | 5 Screed + SBR 5850 |
| 2 Reinforcement | 6 Chamfer + Silmix + Ressi SBR 5850 |
| 3 Water Guard 491 | 7 Drain Point |
| 4 Patch 365 Plus | 8 Floor |

اور ہیڈ ٹینک کے لئے واٹر پروفنگ کا نظام

زمین سے اوپر والے پانی کے ٹینک کی بھرائی ایک ساتھ ایک بار ہونا ضروری ہے جسکی وجہ یہ ہے کہ کنکریٹ میں کوئی جوڑ نہ پیدا ہو جس سے پانی لیک کر سکے۔ جب بھرائی کے تحت نکالے جائیں تو تمام ذرات کو نکالنے کے بعد کنکریٹ کی دراڑوں کو Patch 365 Plus سے بند کر لیں۔ اس کے بعد کنکریٹ کی دیواروں اور فرش پر Water Guard 491 کے دو کوٹ کیے جاسکتے ہیں۔

نوٹ: پہلا کوٹ دائیں سے بائیں۔ دوسرا اوپر سے نیچے کی سمت لگایا جائے۔

کوٹنگ کے بعد اس بات کی تصدیق کر لی جائے کہ ٹینکی سے پانی کا اخراج تو نہیں ہو رہا۔ Flood test مکمل کرنے کے بعد ٹینک کے اندرونی حصہ پر Silmix سے پلاسٹر کیا جائے اور اس بات کو یقینی بنایا جائے کہ پلاسٹر کی سطح چکنی ہو اور اسے اسٹیل کے گرما لے سے ہموار بنایا جائے۔ ٹینک کی دیواروں اور بنیادوں کے درمیان Patch 365 Plus یا Ressi SBR 5850 (1:3) سے گولا بنایا جائے۔ Patch 365 Plus کے گولے کے اوپر بھی Water Guard 491 کے دو کوٹ کیے جاسکتے ہیں۔ Water Guard 491 پلاسٹر کی ہوئی دیواروں پر بھی کی جاسکتی ہے۔ مزید معلومات کیلئے ہماری دی گئی مصنوعات کی ڈیٹا شیٹ کا مطالعہ کیا جاسکتا ہے۔



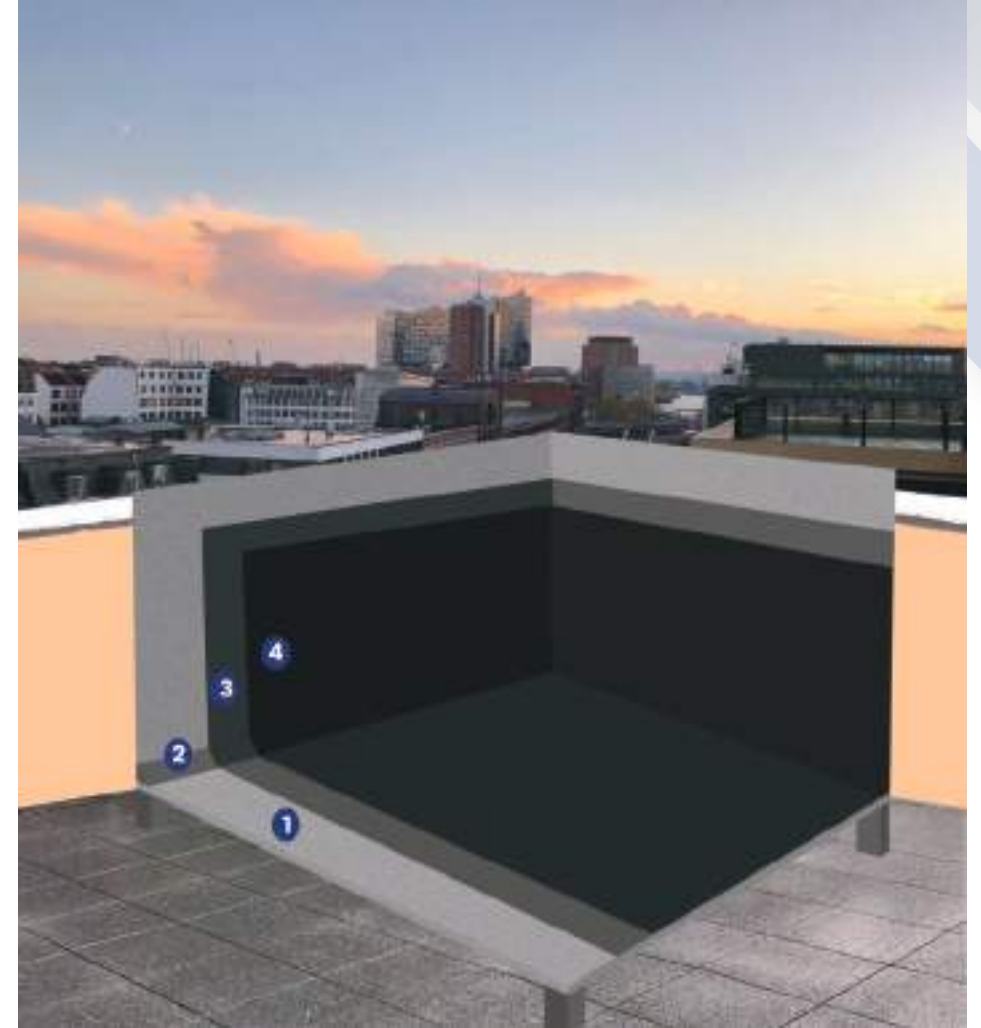
1 Concrete slab + Water Guard P200

2 Chamfer + Silmix + Ressi SBR 5850



3 Plaster + Silmix + SBR 5850

4 Water Gurad 491



باتھ روم کے لئے واٹر پروفنگ کا نظام

باتھ روم کی دیواروں پر پلاسٹر میں Silmix اور Ressi SBR 5850 ملا کر پلاسٹر لگائیں اور اس کے خشک ہو جانے کا انتظار کریں۔ اس دوران فرش پر کنکریٹ میں Water Guard P-200 ملا کر کنکریٹ کی سطح بچھائیں۔ پلمبنگ کے دوران پلاسٹر میں کیے گئے کٹاؤ کو بھرنے کے لئے Crack Heal 920 2K کا استعمال کریں اور فرش پر ہونے والے کٹاؤ کو بھرنے کے لئے Patch 365 Plus کا استعمال کریں۔ اس کے بعد Water Guard 491 کے دو کوٹ بغیر پانی ملائے لگائیں۔

نوٹ: پہلا کوٹ دائیں سے بائیں۔ دوسرا کوٹ اوپر سے نیچے کی سمت میں لگائیں۔

جب کوٹنگ سوکھ جائے تو اس کے اوپر کنکریٹ میں Ressi SBR 5850 ملا کر اس کا فرش بچھائیں۔ اس سے کوٹنگ کو نقصان نہیں ہوگا۔ ٹائلز لگانے کے لئے ٹائل اڈھیو Ressi TA 230 استعمال کریں۔ ٹائلز لگانے کے بعد ٹائلز یا موزیک کے مابین خالی جگہوں کو پر کرنے اور ٹائلز کو محفوظ بنانے کے لئے ٹائل گراؤٹ Ressi TG Bathseal 2K استعمال کریں۔ مزید معلومات کے لیے ہماری دی گئی مصنوعات کی ڈیٹا شیٹ کا مطالعہ کیا جاسکتا ہے۔

WALL

1 Plaster + Silmix + SBR 5850



2 Crack heal 910 2k



3 Water Guard 491



4 Ressi TA 230



5 Tiles

6 Ressi TG Bath Seal 2k



FLOOR

7 Concrete slab + Water Guard P200



8 Patch 365 Plus



9 Water Guard 491



10 Screed + SBR 5850



11 Ressi TA 230



12 Tiles

13 Ressi TG Bath Seal 2k

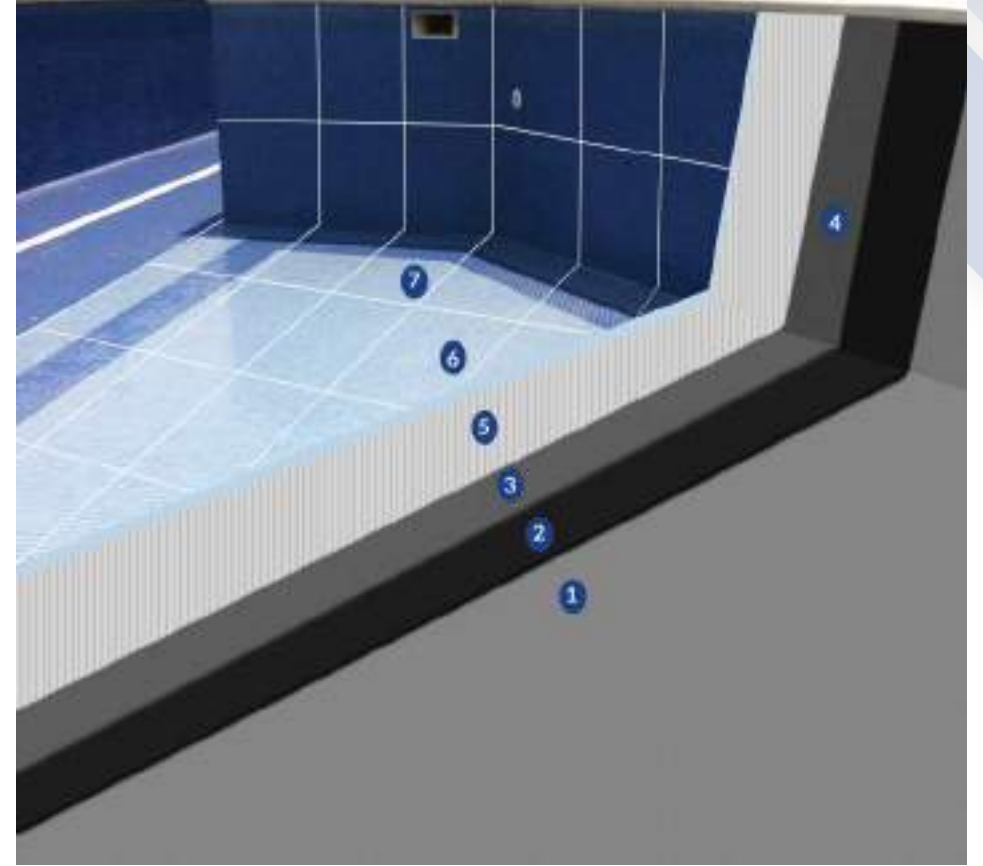


سوئمنگ پول کے لئے واٹر پروفنگ کا نظام

سوئمنگ پول میں ٹائلز لگانے سے پہلے اس بات کی تصدیق کر لیں کہ سوئمنگ پول کے فرش کی کنکریٹ اور دیواروں پر پلاسٹر کی سطح کے اوپر فینٹنگ مکمل طور پر واٹر پروف ہو۔ کنکریٹ میں Water Guard P-200 ملا کر کنکریٹ کی سطح چھانی جاتی ہے۔ اس کے بعد Water Guard 491 کے دو کوٹ بغیر پانی ملائے لگائے جاتے ہیں۔

نوٹ: پہلا کوٹ دائیں سے بائیں۔ دوسرا کوٹ اوپر سے نیچے کی سمت میں لگائیں۔

جب کوئنگ سکھ جائے تو اسکے اوپر کنکریٹ میں Ressi SBR 5850 ملا کر اس کا فرش چھایا جاسکتا ہے اور دیواروں پر پلاسٹر میں Silmix اور Ressi SBR 5850 ملا کر پلاسٹر لگایا جاسکتا ہے۔ اس سے کوئنگ کو نقصان نہیں ہوگا۔ سوئمنگ پول کے لیے خاص طور پر ٹائل اڈھیسو Ressi TA 230 استعمال کریں۔ ٹائلز لگانے کے بعد ٹائلز یا موزیک کے مابین خالی جگہوں کو پُر کرنے اور ٹائلز کو محفوظ بنانے کے لئے ٹائل گراؤٹ Ressi TG Bathseal 2K استعمال کریں۔ مزید معلومات کے لیے ہماری وی گئی مصنوعات کی ڈیٹا شیٹ کا مطالعہ کیا جاسکتا ہے۔

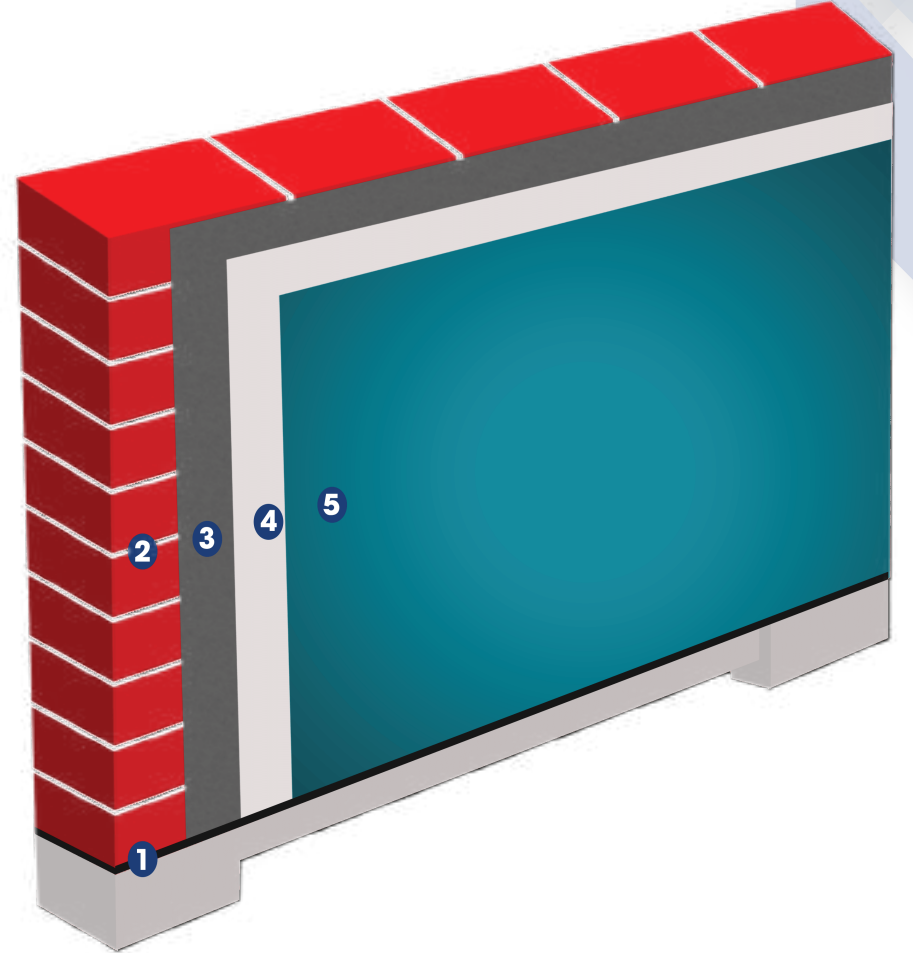


- | | |
|------------------------------------|-------------------------|
| 1 Concrete slab + Water Guard P200 | 5 Ressi TA 230 |
| 2 Water Guard 491 | 6 Tiles |
| 3 Screed + SBR 5850 | 7 Ressi TG Bath Seal 2K |
| 4 Plaster + Silmix + SBR 5850 | |

اپنی نئی تعمیر ہونے والی دیواروں کو واٹر پروف بنانے کے لیے سب سے پہلے پلینتھ بیم پر Water Guard 491 کی کوٹنگ کی جاسکتی ہے۔ کوٹنگ مکمل طور پر سوکھ جانے پر دیوار کی چٹائی کا عمل شروع کر دیں۔ اس کے بعد پلاسٹر میں Silmix اور Resi SBR 5850 ملا کر پلاسٹر لگایا جاسکتا ہے۔ اس پر Paint Guard 10,000C کی کوٹنگ کرنے کے بعد پینٹ کیا جاسکتا ہے۔

مزید معلومات کے لیے ہماری دی گئی مصنوعات کی ڈیٹا شیٹ کا مطالعہ کیا جاسکتا ہے۔

نئی تعمیر ہونے والی دیواروں کی واٹر پروفنگ کا نظام



1 Water Guard 491

2 Block masonry

3 Plaster + Silmix + SBR 5850

4 Paint Guard 10,000 C

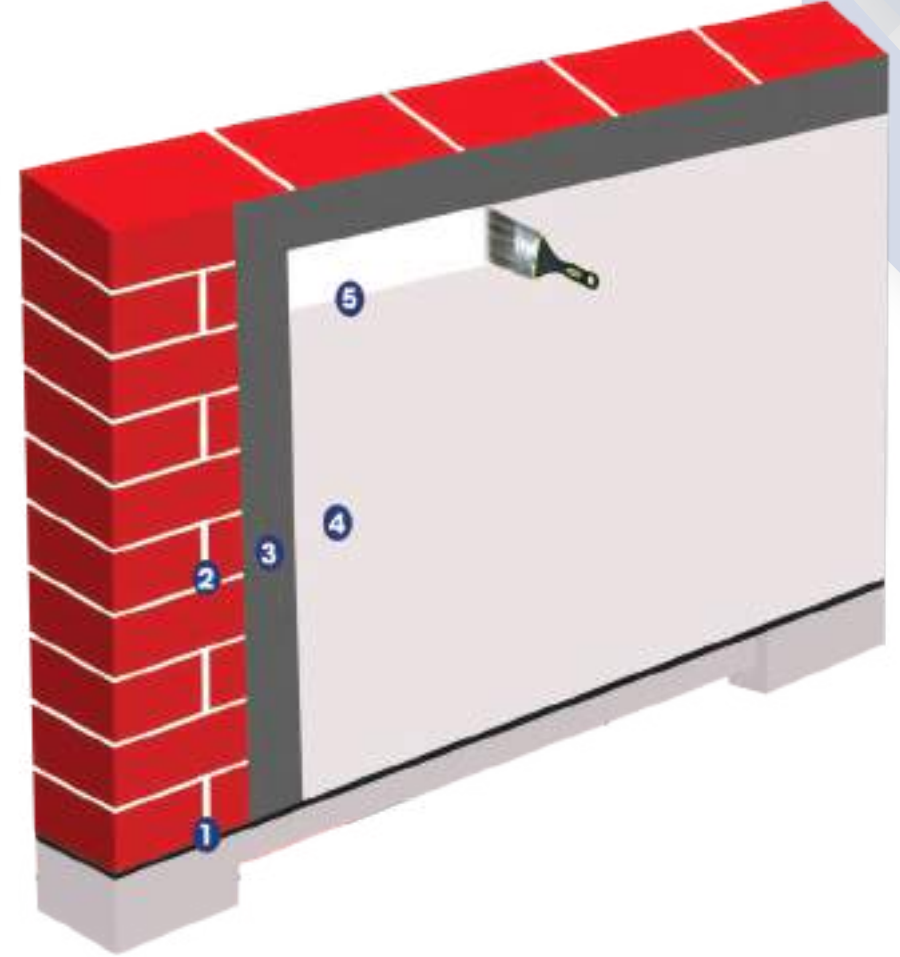
5 Paint



بیرونی دیواروں کی واٹر پروفنگ کا نظام

بیرونی دیواروں کو واٹر پروف بنانے کے لیے سب سے پہلے پلینتھ بیم پر Water Guard 491 کی کوٹنگ کی جاسکتی ہے۔ کوٹنگ مکمل طور پر سوکھ جانے پر دیوار کی چٹائی کا عمل شروع کر دیں۔ اس کے بعد پلاسٹر میں Silmix اور Ressi SBR 5850 ملا کر پلاسٹر لگایا جاسکتا ہے۔ اس پر Paint Guard 10,000 C کی کوٹنگ کرنے کے بعد Silblock لگا کر محفوظ کر لیں۔

مزید معلومات کے لیے ہماری وی گئی مصنوعات کی ڈیٹا شیٹ کا مطالعہ کیا جاسکتا ہے۔



1 Water Guard 491

2 Block masonry

3 Plaster + Silmix + SBR 5850

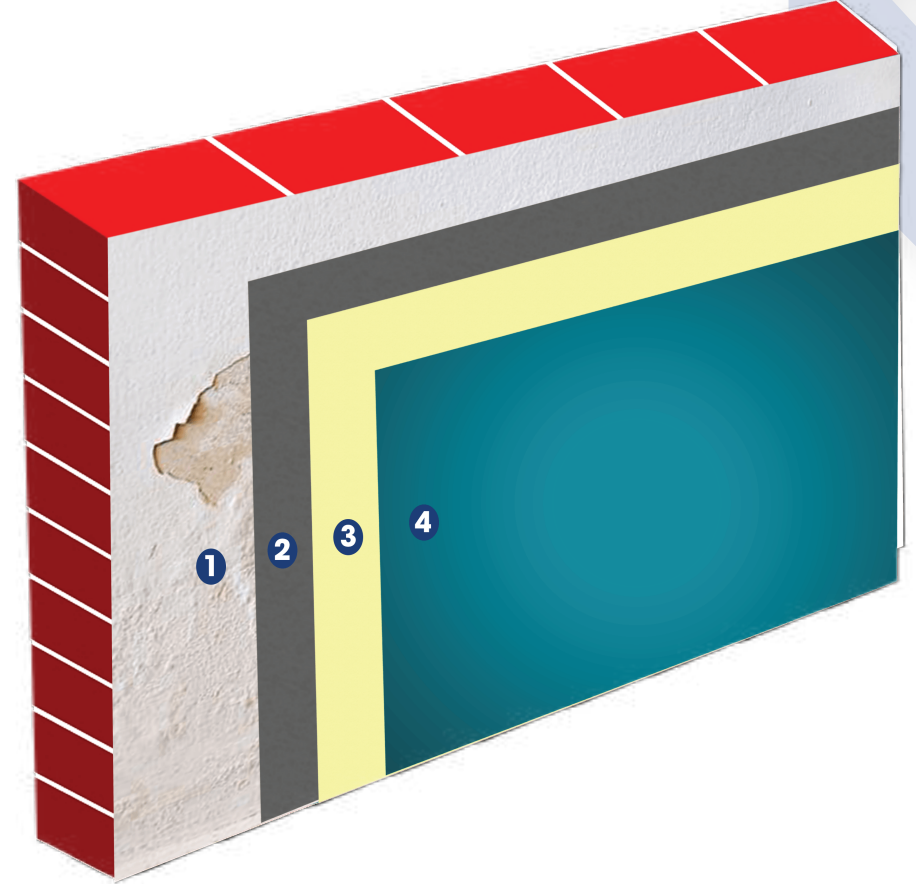
4 Paint Guard 10,000 C

5 Silblock



سسیم شدہ دیوار سے چوڑی بنا پیینٹ یا پلاسٹر اچھی طرح سے اکھاڑ لیں۔ اس کے بعد دیوار کی سطح Damp Seal پر ڈیمپ سیل لگائیں۔ خشک ہو جانے پر دیوار پر دوبارہ پیینٹ کیا جاسکتا ہے۔ مزید معلومات کے لیے ہماری دی گئی مصنوعات کی ڈیٹا شیٹ کا مطالعہ کیا جاسکتا ہے۔

سسیم شدہ دیواروں کی واٹر پروفنگ کا عارضی نظام



1 Effected wall

2 Removal of Paint

3 Damp Seal



4 Paint

سسیم شدہ دیوار سے پڑی بنا پیٹنٹ یا پلاسٹر اچھی طرح سے اکھاڑ لیں۔ پلاسٹر میں Silmix اور Ressi SBR 5850 ملا کر پلاسٹر لگایا جا سکتا ہے۔ اس کے بعد Water Guard 491 کی کوٹنگ کریں۔ کوٹنگ خشک ہو جانے پر دیوار پر اب Paint Guard 10,000 C کا کوٹ کریں جس کے بعد آپ دیوار پر پیٹنٹ کر سکتے ہیں۔ مزید معلومات کے لیے ہماری وی گئی مصنوعات کی ڈیٹا شیٹ کا مطالعہ کیا جا سکتا ہے۔

سسیم شدہ دیواروں کی واٹر پروفنگ کا مستقل نظام

- 1 Effected wall
- 2 Removal of paint & plaster
- 3 Plaster + Silmix + SBR 5850



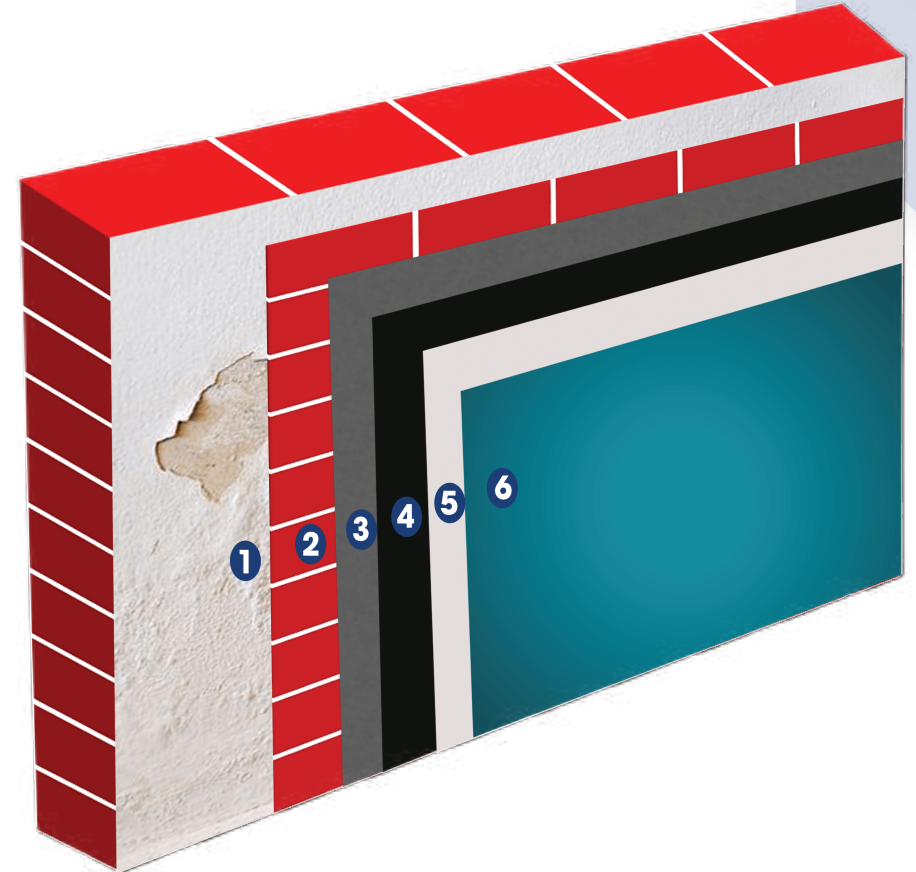
- 4 Water Guard 491



- 5 Paint Guard 10,000 C



- 6 Paint



پراڈکٹس

Water Guard 491	(واٹر گارڈ 491)
Ressi SBR 5850	(رہسی ایس بی آر 5850)
Paint Guard 10,000 C	(پینٹ گارڈ 10,000 سی)
Damp Seal	(ڈیمپ سیل)
Silblock	(سل بلاک)
Patch 365 Plus	(پچ 365 پلس)
Silmix	(سل مکس)
Crack Heal 910	(کریک ہیال 910)
Crack Heal 910 2K	(کریک ہیال 910 2K)
Crack Heal 920	(کریک ہیال 920)
Crack Heal 920 2K	(کریک ہیال 920 2K)
Water Guard P-200	(واٹر گارڈ P-200)
Ressi TA 230	(رہسی ٹی اے 230)
Ressi TG Bath Seal 2K	(رہسی ٹی جی باٹھ سیل 2K)

ریسیکیم
مضبوطی اور پائیداری کے لئے

Plot No. D-83, S.I.T.E, Industrial Area, Manghopir Road, Karachi.

Cell: +92-304-111-52-53 (Dial 0 for operator)
www.rassicem.com info@rassicem.com

Ph: 021-3259 3800-02 / 021-111-052-052
Fax: 021 3259 3803